

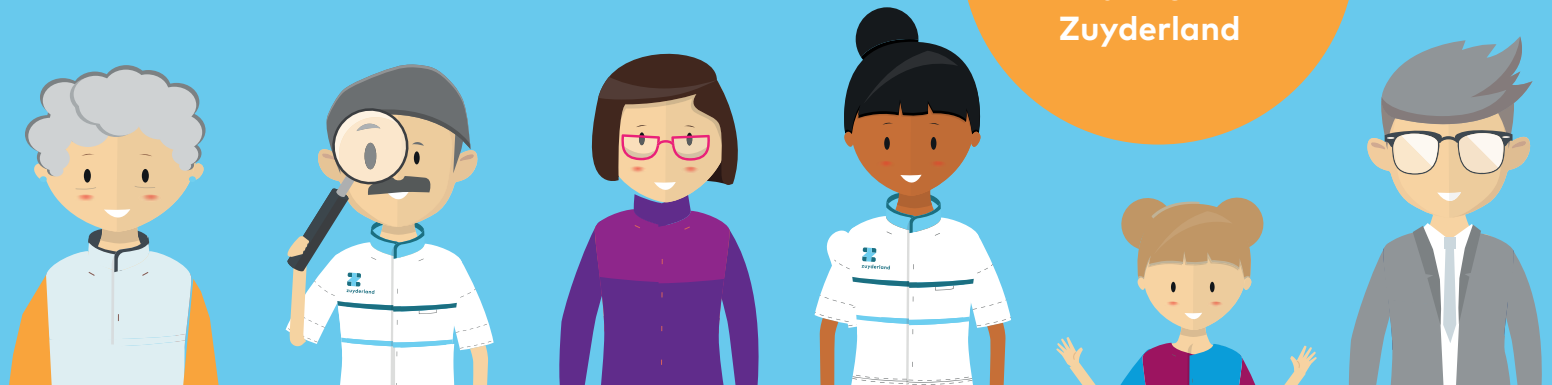
Samen Beslissen: waar sta jij?

Quickscan

Waarom deze Quickscan?

Omdat **Samen Beslissen** basiszorg is in Zuyderland. Een patiënt en zorgprofessional voeren daarom altijd het goede gesprek over gezondheid, behandeling en zorg. De Quickscan dient als zelfevaluatie op het gebied van **Samen Beslissen***

Toepasbaar
op de werkplek van
elke zorgprofessional
binnen
Zuyderland



Uitslag van jouw Quickscan

..... x ja blok 1 x ja blok 2 x ja blok 3 x ja blok 4 **totaal** x ja

12 ja's of meer

Best practise

Goed bezig! De patiënt en naaste(n) zullen heel tevreden zijn met de manier waarop zij **Samen** met jou over behandeling en zorg **Beslissen**

tussen de 6 en 11 ja's

Je bent goed op weg

Samen Beslissen heeft al aardig vorm gekregen in jouw contact met de patiënt en zijn naaste(n)

5 ja's of minder

Er is waarschijnlijk werk aan de winkel

Goed dat je deze Quickscan ingevuld hebt en interesse toont in **Samen Beslissen**. Dat is een belangrijk begin

We kijken graag samen met jou naar de uitkomst van deze Quickscan om te zien waar nog ondersteuning nodig is. Bespreek daarnaast deze uitkomst met je collega's.
Maak een afspraak en mail ons met vragen: persoonsgerichte zorg@zuyderland.nl



***TIP** Kijk voor meer inspiratie op de themasite Persoonsgerichte zorg!

